

DGTW BRAZING & PIPE WORKING EQUIPMENT



(주)대경테크윈
Daegyeong Techwin. Co.,LTD

Daeyeong Techwin

급변하는 산업 환경 속에서 접합의 한 분야인 Brazing은 자동차산업, 냉동공조산업, 우주항공산업에 이르기 까지 우리 생활 속에 깊숙이 자리 잡고 있으며 접합기술의 핵심으로 발전해 가고 있습니다. (주)대경테크윈은 Brazing분야 및 Pipe가공 분야에서 새로운 기술개발과 선진기술 습득을 통하여 고객요구에 최선을 다하여 왔습니다.

또한 회사 부설 용접기술연구소를 설립하여 생산성향상, 품질향상, 경쟁력 확보를 위하여 항상 고객들과 함께 호흡하며 끝없이 연구하고 노력한 결과 이제 지구촌에서 명실 공히 Brazing 뿐만 아니라 Pipe 가공 분야까지 일익을 담당하는 세계적인 전문회사가 되었습니다.

(주)대경테크윈은 Brazing 및 Pipe 가공 분야의 생산자동화 설비, 냉동공조 배관부품 생산까지 초 일류기업으로 거듭나기 위하여 인재를 중시하며 산학연 공동연구를 통하여 신기술을 창출해 나가고 있습니다.

저희 전 임직원은 귀사의 Q,C,D(품질, 가격, 납기)를 위하여 최선을 다하겠습니다.
감사합니다.

(주)대경테크윈 임직원 일동

In the rapidly changing industrial environment, brazing, as a part of joining technology, closely takes a seat in parts of our daily lives, such as in automobiles, refrigeration and air conditioning, air and space industries, and has become a core of joining technology.

Daeyeong Techwin has done its best to meet the demands of customers through the development of new technology and the introduction of advanced technology. In addition, the company has established a Welding R&D Lab in order to improve productivity, quality and competitiveness. Owing to the efforts of continuous research and development for the customers, the company has been nominated as a venture company and becomes a specialized company in brazing and pipe.

In order to become a world renowned company in the brazing and pipe business, the company will create new technology by joining the Industry-Academy-Institute's research projects and developing the talent of employees, including engineers.

We will do our best for your QCD (quality, cost and delivery).

Thank you very much.

All staff members of Daeyeong Techwin Co., Ltd.

브레이징 기자재 & 파이프 전문 벤처 기업 **(주) 대경테크윈**



품질인증시스템
KSA:2001
ISO 9001:2000

DGTW Sales Items

용접토오치 DT Brazing Torch	04
전자식 가스세이버 Electronic gas saver	06
MFC 가스세이버 MFC Gas Saver	08
가스플럭스 기화기 Gas Flux Dispensor	09
전용기 Special Purpose Brazing System	10
고주파 브레이징기 및 솔더링기 Induction Auto Brazing & Soldering system	12
알미늄 자동차 부품 자동 브레이징기 Al Tube Auto Brazing System	14
Line 자동화 Line Auto Brazing System	16
파이프 가공기 Pipe Processing Machinery	18
브레이징 합금 및 후락스 Brazing Alloys & Flux	22
동 파이프 가공품 Cu-Pipe Product	24

DT Brazing Torch 용접 토오치



Single Torch

Model	DT 101L	DT 101S
Length	430mm	330mm
Weight	330g	300g
Burner Tip	DT-M6	DT-M6
	DT-D8	DT-D8



Double Torch Horizontal Type

Model	DT 102L	DT 102S
Length	430mm	330mm
Weight	370g	320g
Burner Tip	DT-M6	DT-M6



Double Torch Vertical Type

Model	DT 103L	DT 103S
Length	430mm	380mm
Weight	390g	350g
Burner Tip	DT-M6	DT-M6



Triple Torch

Model	DT 104L	DT 104S
Length	430mm	380mm
Weight	390g	350g
Burner Tip	DT-M6	DT-M6



Single Line Torch for Gas Saver

Model	Type	Tip	Angle	Refer to Drowing
DT-105A-1	Single	Middle	120°	A
DT-105A-2	Single	Mini	120°	B
DT-105A-3	Single	Mini	120°	E
DT-105A-4	Single	Mini	90°	F
DT-105A-5	Single	Middle	90°	F
DT-105B-1	Double	Mini	Horizontal	C
DT-105B-2	Double	Mini	Horizontal	G
DT-105B-3	Double	Mini	Horizontal	H
DT-105B-4	Double	Mini	Horizontal	I
DT-105B-5	Double	Mini	Horizontal	J
DT-105B-6	Double	Middle	Horizontal	C
DT-105C-1	Double	Mini	Vertical	D
DT-105D-1	Single	Mini	Flexible	K



Burner Tips

Model	Tip Length	Tap Spec.	Hole Spec.	Remark
DL-M6	28.7mm	M6 × 1.0	Ø1.0, Ø1.0	M6 : Mini 6Cut
DL-M8			Ø1.4, Ø1.0	DL-M : LPG Mini
DL-D4	40.0mm	M8 × 1.0	Ø1.2, Ø1.4 Ø1.6, Ø1.8	D6 : Middle 6Cut DL-D : LPG Middle
DL-D6				
DL-D8				
DL-D12				
DAM	28.7mm	M6 × 1.0	Ø1.2, Ø1.4, Ø1.6	DL : LPG, LNG
DAD	40.0mm	M8 × 1.0	Ø1.2, Ø1.4, Ø1.6, Ø1.8	DA : Acety Line
DL-H2	30.0mm	M8 × 1.0	2 - Ø0.9	
DL-H3	30.0mm	M8 × 1.0	3 - Ø0.9	



LPG-Air Tips



DL-M6



DAM



DAD



DL-D8



DL-D12



DL-H2



DL-H3

Electronic Gas Saver 전자식 가스세이버

06

전자식 가스세이버 Electronic Gas Saver

Convenience 편리성

Brazing, Soldering 작업을 행할 때 토오치의 점화 동작과 작업 후 토오치를 걸이에 걸어서 소화하는 두가지 동작만으로 토오치의 Valve 조절이 필요없습니다.

You do not need to control torch valve during brazing and soldering. You have to do only ignite torch when you start work and hang up torch when you finish your work.

Safety 안전성

정전 등 전원이 차단되었을 경우 Gas는 공급되지 않고 차단됩니다.

Automatic stop of gas supply in case of the power failure.

Durability 내구성

기존 Gas saver는 패킹 마모 및 파열로 인하여 잦은 고장과 Gas 누설로 인한 위험이 있었으나 DGTW Gas saver는 전자변과 PCB Control로 인하여 내구성이 뛰어납니다.

Our gas saver is free from the gas leakage, mechanical breakage and maintenance free because solenoid valves and precise electronic control devices are adopted.

Cost Saving 획기적인 원가절감

본 장치 설치시 Gas saver를 전혀 사용하지 않은 업체나 고장난 제품을 그냥 사용하는 업체는 1개월이면 투자비용이 전액 회수되며 기존 기계식 SAVER를 사용하는 업체는 1년 이내 전액 회수 됩니다.

DGTW gas saver saves the cost of machinery within one month for the people who do not have gas saver or have out of order gas saver and within one year for the people who have conventional mechanical gas saver.

Standardization 표준화

Digital Gas saver는 Digital 압력센스를 부착하여 초보자도 쉽게 필요한 불꽃을 표준화 하여 작업 할 수 있도록 하였습니다.

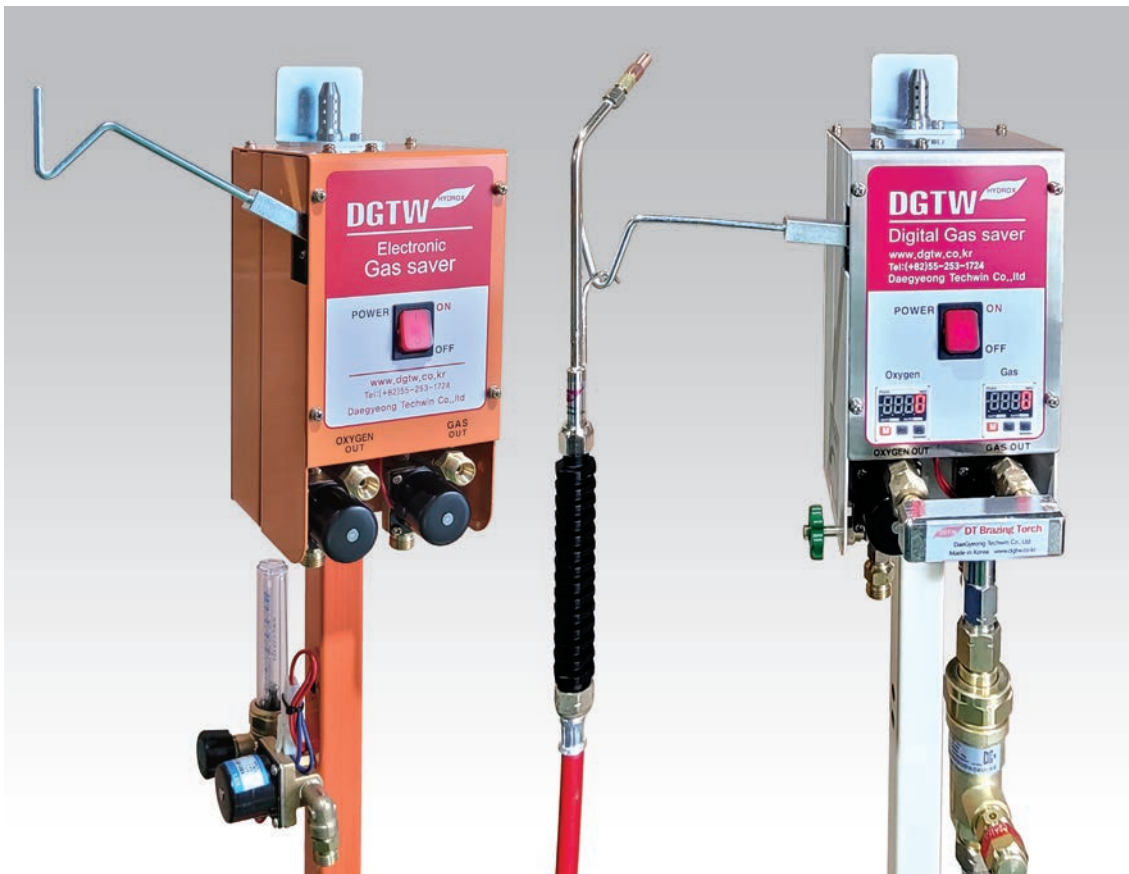
Digital gas saver is made for the beginners to standardize the flame by attaching digital pressure sensor.



DGTW 전자식 가스세이버는 GAS 용접작업의 원가절감, 안전성, 작업의 편리성이 최대 장점입니다.

DGTW GAS SAVER!

It reduces cost, increases safety, and improves convenience of welding work.



TYPE

DT-747	Oxygen, All Fuel Gas, Gas Flux application
DT-Digital	Oxygen, All Fuel Gas, Gas Flux application

※ Option - Nitrogen Gas Flow Meter

Specifications

전원(Rated Voltage)	AC 110V, AC 220V
외형(Dimension)	135W × 140D × 245H(mm)
중량(Weight)	about 4Kg
점화방식(Ignition Type)	SPARK IGNITOR

MFC Gas Saver

MFC 가스세이버

08

MFC 가스세이버
MFC Gas Saver

MFC 가스세이버는 산소와 Gas유량을 분당 0.01리터 까지 미세조절이 가능하며 10개의 화염을 저장하여 필요한 화염을 선택하여 사용 할 수 있습니다.

MFC gas saver can fine-tune the flow rates of oxygen and gas up to 0.01 liters per minute, and it stores 10 flames to select and use the flames you need.

주위 압력변화에도 화염이 변하지 않고 항상 일정한 화염을 유지합니다.

The flame does not change despite changes in ambient pressure and always maintains a constant flame.

기능이 간편하여 누구나 쉽게 사용할수 있고, 생산의 표준화가 가능하며 모델변경에 신속하게 대응할수 있으며 초정밀 용접이 가능합니다.

As the function is simple, anyone can use it easily, and it is possible to standardize the production, respond quickly to model changes, and allow ultra-precision welding.



TYPE	
MFC-3660B	Oxygen, LPG, LNG
MFC-3660R	Oxygen, LPG, LNG

Specifications	
전원(Rated Voltage)	AC 220V
외형(Dimension)	160W × 180D × 265H(mm)
중량(Weight)	9Kg
점화방식(Ignition Type)	SPARK IGNITOR

Gas Flux Dispensor 가스플렉스 기화기

DAEGYEONG TECHWIN

**DGTW 가스플렉스 기화기는 황동, 인동, 은납 용접시 표면산화를 방지하고 용접성을 좋게하기 위하여 사용하는 장비입니다.
보조 Tank에 Flux를 보충한후 사용시 수시 보충을 할수 있으며
사용상 안전을 위하여 보조 Tank를 분리 할수 있습니다.**

DGTW Gas Flux Dispenser is a device used to prevent surface oxidation and to improve the weldability during the welding of brass, phosphor copper, and silver solder.

After being charged in the auxiliary tank, the flux can be replenished as often as needed, and the auxiliary tank can be removed for safety.



Model	Application	Tank Capacity	Product Height	Weight	Note
DT-100	Manual Torch, Automatic Machine	5L	640mm	18kg	
DT-500	Automatic Machine	12L	650mm	23kg	

※ Standard parts: 1 pc of Check Valve; 2 sets of Hose Connection Nipple

Special Purpose Brazing System 전용기

작업의 표준에 의하여 단순작업자 사용가능, 생산수량 10-28 pcs/sec.
후처리 공정이 적습니다. 외관기준에 따라 GAS FLUX사용합니다.

Standardized work procedure. Simple to use productivity 10-28pcs/sec.
Less post-process. Gas flux can be usable depending on the appearance.

10

전용기 Special Purpose Brazing System



- 01 알미늄 자동 용접기 AL Auto Brazing MC
- 02 냉장고 부품 용접기 Refrigerator parts Auto Brazing MC
- 03 자동차 부품 용접기 Automobile parts Auto Brazing MC



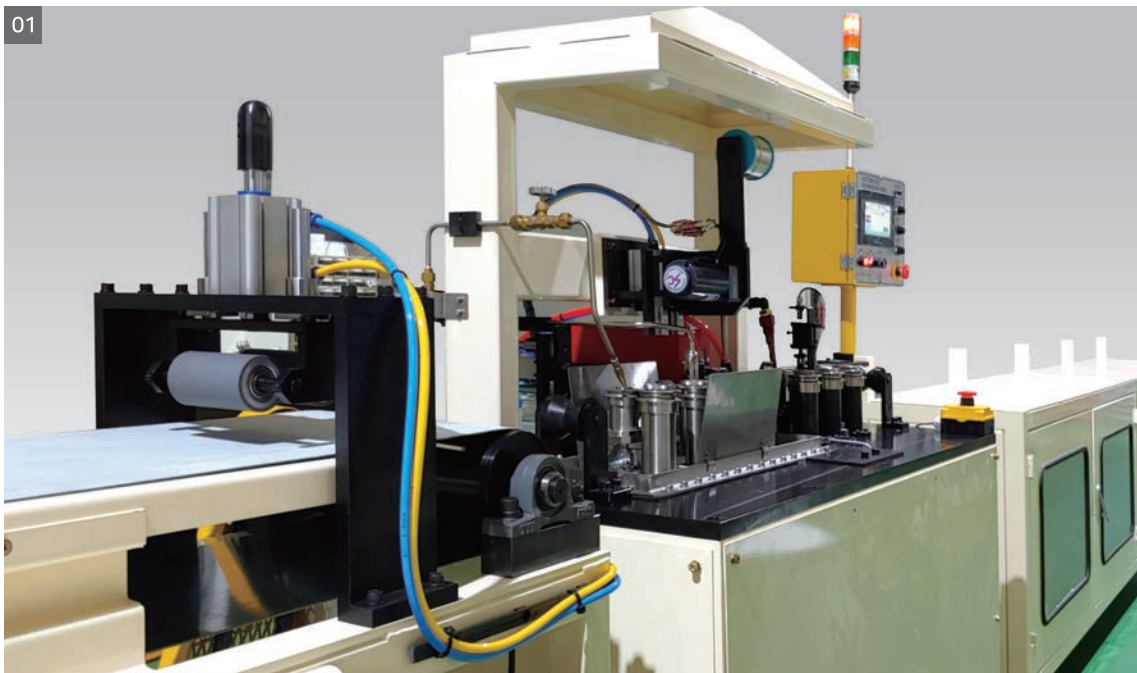
- | | | |
|----|--------------|-------------------------------|
| 04 | 솔드링기 | Soldering MC for S-pipe |
| 05 | 알미늄 에바 브레이징기 | AL EVA Auto Brazing MC |
| 06 | 서비스 밸브 용접기 | Service Valve Auto Brazing MC |
| 07 | 초경 브레이징기 | Special Tool Auto Brazing MC |

Induction Auto Brazing & Soldering system

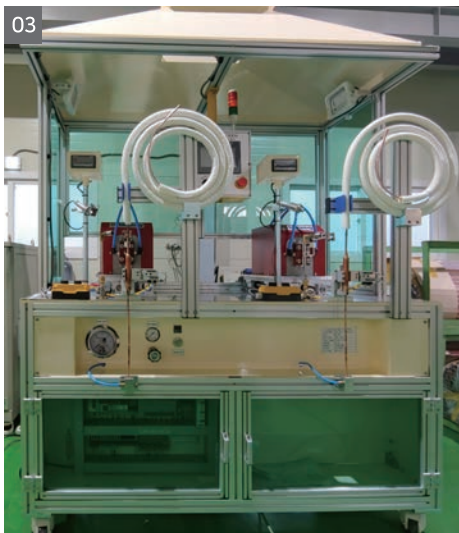
고주파 브레이징기 및 솔더링기

각종 Model의 사양 및 규격에따라 주문제작하며 레이저 용접기도 제작 가능합니다.

We produce it according to the specifications and sizes of various models, and it is possible to manufacture laser welding machines, too.



- 01 석션pipe + 2열 케피러리 파이프 고주파 솔더링기
Suction Pipe + 2 Capillary Pipe Induction Soldering Machine
- 02 베티리 냉각장치 알루미늄 자동 고주파 용접기
Induction Brazing Machine for Aluminum Parts of The Vettree Cooling System



- | | | |
|----|----------------------------|---|
| 03 | 에어컨 설치용 배관자재 머플러 고주파 자동용접기 | Plumbing Material Muffler Inductionautomatic Brazing Machine for Air Conditioner Installation |
| 04 | 황동 소켓 자동용접기 | Brass Socket Automatic Brazing Machine |
| 05 | 소켓 자동공급 취출 System | Socket Automatic Supply and Take-out System |

Al Tube Auto Brazing System

알루미늄 자동차 부품 자동 브레이징기

자동차 에어컨, 히터부품 및 연료탱크, 스틸배관부품 자동용접기
주문제작 가능합니다.

Automotive air conditioners, heater parts, fuel tanks, and automatic welding machines for steel piping parts can be custom-made.



- 01 카 에어컨 알루미늄 튜브 브레이징기
- 02 카 에어컨 알루미늄 튜브 브레이징 지그
- 03 알루미늄 자동차 부품 자동 브레이징기

- Car Air Conditioner Aluminum Tube Brazing Machine
- Car Air Conditioner Aluminum Tube Brazing Jig
- Aluminum Auto Parts Brazing Machine



- 04 자동차 연료탱크 브레이징기
Automobile Fuel Tank Brazing Machine
- 05 자동차 냉각튜브 자동브레이징기
Automotive Cooling Tube Automatic Brazing Machine
- 06 동 분배기 자동 브레이징기
Copper Distributor Automatic Brazing Machine
- 07 자동차 heater IN OUT 튜브 브레이징기
Car Heater In Out Tube Brazing Machine

Line Auto Brazing System Line 자동화

작업의 표준에 의한 작업으로 설비관리자가 필요한 무인작업입니다.

생산수량 20-40 sets/sec. FLUX. 자동공급.

Standardized work procedures facility manager required.

Unattended work, productivity 20-40sets/sec. Flux wire automatic supply.



- 01 열교환기 가열장치
H/E Heating system
- 02 열 교환기 자동용접 장치
H/E Auto Brazing System





- | | | |
|----|------------------|---------------------------------------|
| 03 | 열 교환기 자동라인 오일증발기 | H/E Auto Brazing Line System Dry oven |
| 04 | 컴프레셔 부품 용접기 | Compressure Unit Brazing System |
| 05 | 대형 열 교환기 자동용접 라인 | Special H/E Auto Brazing Line System |

Pipe Processing Machinery 파이프 가공기

각종 모델에 따라 주문제작이 가능합니다.

We Manufacture Various Auto Bending, Forming, Cutting, Sigzing Equipments as Customers Requires



01 드라이어 조립기 Dryer Assembly MC
02 드라이어 제품 Dryer
03 헤어핀 벤더 Uncoiler Hair pin Bender MC

04 3단 확관기 3stage Expansion MC
05 히시튜브 가열기 Shrinkable tube heating MC
06 버핑기 Buffing MC
07 버핑 된 제품 Buffered Parts

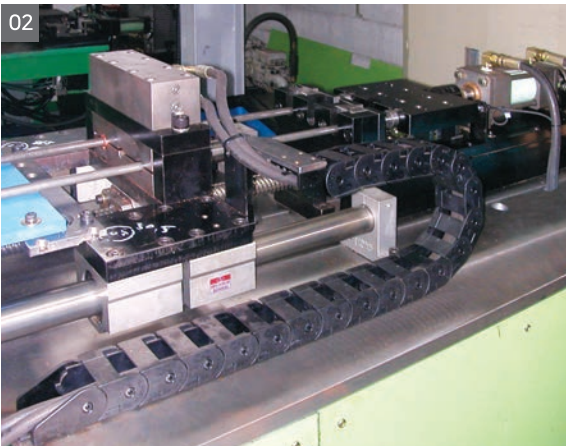


- 08 자동 커팅 축·확관기 Auto Knife Cutting & Expansion Reducing MC
- 09 알루미늄 축관기 AL Pipe Reducing MC
- 10 리크 테스트기 Pipe Leaktest MC

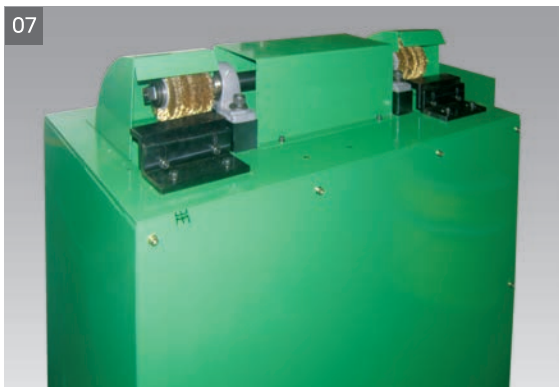
Pipe Processing Machinery 파이프 가공기

각종 모델에 따라 주문제작이 가능합니다.

We Manufacture Various Auto Bending, Forming, Cutting, Sigzing Equipments
as Customers Requires



- | | | |
|----|-------------------|----------------------------------|
| 01 | 초고속 스틸파이프 커팅기 | High Speed Steel Tube Cutting MC |
| 02 | Servo 콘트롤 티 뽑기 기계 | Servo Control Tee Up MC |
| 03 | 파이프 커팅기 헤드 | Pipe Cutting Machinery Head |
| 04 | 링 나이프 | Ring Knife |



- 05 Knife Cutting MC
- 06 Knife Cutting MC
- 07 디브링기 Deburring MC
- 08 유압 축 · 확장기 Hydraulic Forming MC
- 09 자동 양단 축관기 Auto Both ends Reducing MC

Brazing Alloys & Flux 브레이징 합금 및 후락스



Copper Brazing Alloys

인동땀납의 종류, 특성, 용도

Silver Alloy	Composition(wt%)					Woring Temp (°C)	Tensile strength (kg/mm)	Density (kg/mm)
	Ag	Cu	P	Sn	Other			
Bcup-1	-	95	5	-	-	790~930	31.5	8.0
Bcup-2	-	93	7	-	-	735~845	29.5	8.0
Bcup-3	5	88.8	6.2	-	-	720~815	33.9	8.1
Bcup-4	6	86.8	7.2	-	-	690~790	32	8.1
Bcup-5	15	80	5	-	-	705~815	35.1	8.4
Bcup-6	2	91.2	6.8	-	-	730~815	29.8	8.1
Bup-3S	3	90.7	6.3	-	-	730~820	31.4	8.1
Bcup-2S	-	85.5	7.5	7	-	690~740	30	8.0
Bcup-3ES	2	84	7	7	-	680~730	31.6	8.1
Bcup-4S	4	87	6	3	-	670~720	35.4	8.1
Bcup-5S	6	83	7	4	-	660~710	32.2	8.0



Silver Brazing Alloys

일반적인 은납재료

Silver Alloy	Composition(wt%)					Woring Temp (°C)	Tensile strength (kg/mm)	Density (kg/mm)
	Ag	Cu	Zn	Cd	Other			
BAG-1	44~46	14~16	14~18	23~25	-	605~620	45~50	9.3
BAG-1A	49~51	14.5~16.5	14.5~18.5	17~19	-	625~635	50~60	9.4
BAG-2	34~36	25~27	19~23	17~19	-	605~700	35~40	9.1
BAG-3	49~51	14.5~16.5	13.5~17.5	15~17	Ni2.5~3.5	630~690	45~55	9.5
SBA40	39~41	15~18	15~19	25~27	-	595~630	45~50	8.8
SBA30	29~31	27~29	19~23	20~23	-	600~690	38~47	9.2
SBA25	24~26	34~36	20~24	17~19	-	605~710	36~38	8.9
SBA20	19~21	38~42	23~27	14~16	-	605~760	35~43	8.8
SBA15	14~16	44~46	32~34	45~65	-	660~800	35~42	8.6
SBA13	12~14	46~48	33~35	45~75	-	675~815	35~70	8.5
SBA10	9~11	48~51	34~36	4~7	-	720~780	34~40	8.1
SBA-9	8~10	49~52	35~37	3~5	-	750~850	34~40	8.1

Copper Based Brazing Alloys

동계열 브레이징 합금

Alloy	Composition(wt%)						Woring Temp (°C)	Applications
	Cu	Zn	Sn	Fe	Ni	Other		
BCuZn-3 (황동봉)	58~60	殘量	0.8	0.25	0.5~1	-	890~925	철, 동, 동합금
C5212W (인청동)	殘量	-	7.0~9.0	-	-	P0.03~0.35	1,030	철 동 합금 로 브레이징용

Cadmium Free Silver Brazing Alloy 카드늄이 없는 은납재료

Silver Alloy	Composition(wt%)					Woring Temp (°C)	Tensil strength (kg/mm)	Density (kg/mm)
	Ag	Cu	Zn	Cd	Other			
BAG-4	39~41	29~31	26~30	-	-	670~780	45~50	8.8
BAG-5	44~46	29~31	23~27	-	-	675~745	45~50	9.2
BAG-6	49~51	23~35	14~18	-	-	690~775	45~50	9.4
BAG-7	54~56	21~23	15~19	-	Sn4.5~5.5	620~650	50~60	9.1
BAG-8	71~73	27~29	-	-	-	780~851	55~65	10.1
SBA12	11~13	50~52	35~39	-	-	780~830	35~43	8.2
SBA-6	5~7	54~56	37~41	-	-	790~850	34~40	8.1

Aluminum Brazing Alloys 알루미늄 브레이징 합금

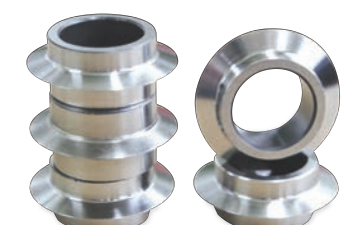
Alloy	Composition(wt%)										Approximate Melting Range
	Si	Fe	Cu	Mn	Mg	Cr	Zn	Ti	Other	Ai	
4043	4.5~6.0	0.8	0.3	0.05	0.05	-	0.1	0.2	0.2	remainder	573~631
4047	11.0~13	0.8	0.3	0.1	0.1	-	0.2	-	0.2	remainder	576~581
5356	0.25	0.4	0.1	0.05~0.2	4.5~5.5	0.05~0.2	0.1	0.06~0.2	0.2	remainder	570~634

Brazing Fluxes 브레이징 후락스

Items		적 용	특 정
저온(Low Temp Flux)		동, 황동, 스텐, 니켈	Cream type 600°C~870°C
고온(High Temp Flux)		동, 스텐, 철	Cream type 600°C~950°C
동용(Copper Flux)		동, 황동	Cream type 550°C~800°C
Handy	D	동, 황동, 스텐	입자가 작다. 저온, 자동용접에 적합
	B-1	스텐, 초경, 크롬카바이드	밤색 Cream type 600°C~925°C 고온에 적합
	B-111	철계, 비철계용	자동화용 525°C~900°C
	TEC	고온 솔더링용	특수 Soldering시 널리 사용
Sure-flo		동, 황동, 철계	수동, 자동, 범용으로 널리 사용
TB-500		알루미늄	Power type 염화물계, 부식성
AMCO33		알루미늄	Power type 수동, 자동 겸용
AMCO446		알루미늄	로 브레이징용, 염화물계
Gas Flux		동, 황동, 철	연료 Gas와 혼합하여 사용함

Ring Knife 링 나이프

Knife spec.	동 pipe용(For copper ube)	철 pipe용(For steel tube)
I.D	Φ19	Φ23
O.D	Φ35	Φ13
Knife width	6.3mm	12mm
Knife angle	27°	44°

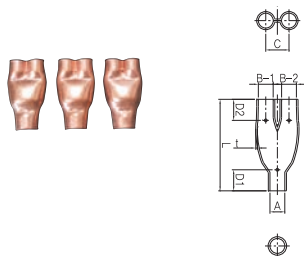


Cu-Pipe Product 동 파이프 가공품

Coupling (2 Hole)

분기관 2구

(단위 mm)

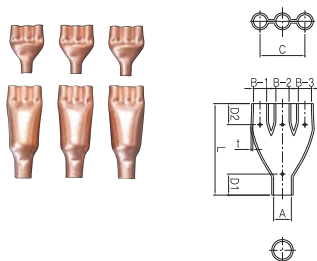


Model	Pipe Spec.		L	In		Out			C
	OD	T		A	D1	B-1	B-2	D2	
0895A	12.7	0.8	40	5	10	5	5	10	8
0895C	12.7	0.8	40	6.5	10	5	5	10	8
0895B	12.7	0.8	40	8.1	10	5	5	10	8
2716A	15.88	0.95	40	6.5	10	6.5	6.5	10	11
2716A-0.8	15.88	0.8	40	6.5	10	6.5	6.5	10	11
2717A	15.88	0.95	40	9.7	10	6.5	6.5	10	11
2717C	15.88	0.95	40	8.1	10	6.5	6.5	10	11
2717C-0.8	15.88	0.8	40	8.2	10	6.5	6.5	10	11
1192G-TS	19.05	0.8	45	8.1	10	6.5	6.5	10	12
1192B	22.2	1.15	50	9.7	10	9.7	9.7	10	14
1192D	22.2	1.15	50	12.9	10	9.7	9.7	10	14
1192F	22.2	1.15	50	8.1	10	9.7	9.7	10	14
1192G	22.2	1.15	50	8.1	10	8.1	8.1	10	14

Coupling (3 Hole)

분기관 3구

(단위 mm)

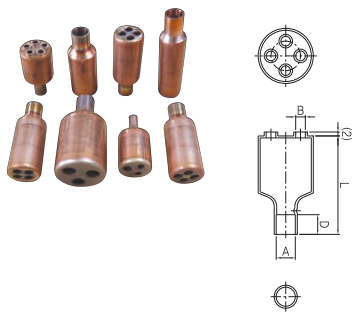


Model	Pipe Spec.		L	In		Out			C
	OD	T		A	D1	B-1	B-2	D2	
30329E	22.2	1.15	73	6.5	10	6.5	6.5	10	20
30329H	22.2	1.15	73	8.1	10	6.5	6.5	10	20
30329D	22.2	1.15	73	9.7	10	6.5	6.5	10	20
30329G	22.2	1.15	73	12.9	10	6.5	6.5	10	20
30175A	31.75	1.25	50	12.9	10	12.9	12.9	10	28

Distributor

분기관

(단위 mm)



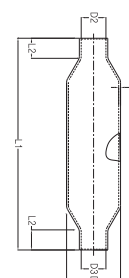
Model	Pipe Spec.		L	In		Out		Remark
	OD	T		A	D1	N (Hole)	B	
21174D	22.2	1.15	50	6.5	10	4	5	
21174A	22.2	1.15	50	8.1	10	3	5	
21174B	22.2	1.15	50	9.7	10	2	5	
21174C	22.2	1.15	50	9.7	10	3	5	
70301	22.2	1.15	82	12.9	10	5	4.9	
8401	25.4	1.15	50	4.9	10	2	4.9	
						1	6.5	
8402	25.4	1.15	50	4.9	10	1	4.9	
						1	6.5	
8403	25.4	1.15	50	4.9	10	3	6.5	
8404	25.4	1.15	50	4.9	10	2	6.5	
2836A	25.4	1.15	50	9.7	10	4	5	
2836C	25.4	1.15	50	9.7	10	3	5	
33903	25.4	1.15	51.5	9.7	10	3	6.5	
33904	25.4	1.15	51.5	12.9	10	3	6.5	
66901	25.4	1.15	58	9.7	10	6	5.1	
33901	25.4	1.15	65	9.7	10	4	6.5	
33902	25.4	1.15	65	12.9	10	4	6.5	
3395F	28	1.25	50	6.5	10	5	5	
2836D	28	1.25	50	9.7	10	2	5	
2836E	28	1.25	50	9.7	10	3	5	
2836F	28	1.25	50	9.7	10	4	5	
3395A	28	1.25	50	9.7	10	5	5	
3395E	28	1.25	50	9.7	10	4	5	
20720S	38	1.45	60	9.7	10	7	3.4	
20720U	38	1.45	60	9.7	10	7	2.8	
2531Z	38	1.45	60	12.9	10	8	3.4	
21174G	38	1.45	73	12.9	10	3	9.7	
21174N	38	1.45	73	16	10	3	9.7	

Muffler

머플러

(단위 mm)

Model	Pipe Spec.		L	In		Out		Remark
	OD	T		A	D1	B	D2	
20010B	19.05	0.95	80	6.5	10	6.5	10	Screen / Silence
20010F	19.05	0.95	80	6.5	10	8.1	10	Screen / Silence
20010A	19.05	0.95	80	9.7	10	9.7	10	Screen / Silence
20010C	19.05	0.95	80	9.7	10	8.1	10	Screen / Silence
20010D	19.05	0.95	80	9.7	10	6.5	10	Screen / Silence
902801	28	1.15	90	8.1	10	8.1	10	
30003U	31.75	1.25	85	9.7	10	9.7	10	
30003D	31.75	1.25	102	8.1	10	8.1	10	
30004E	31.75	1.25	102	9.7	Thru	8.2	10	
30003K	31.75	1.25	102	9.7	Thru	9.7	10	
30003L	31.75	1.25	102	9.7	10	9.7	10	
30003H	31.75	1.25	105	9.7	Thru	6.4	10	
232K	31.75	1.25	140	12.9	10	12.9	10	
01354C	31.75	0.8	145	8.2	8	8.6	Thru	
01354E	31.75	0.8	145	8.2	8	7.5	Thru	
232S	31.75	1.25	150	9.7	10	9.7	10	
30003C	31.75	1.25	150	9.7	Thru	9.7	10	
30003J	31.75	1.25	150	9.7	10	9.7	10	
923001	31.75	1.25	150	9.7	Thru	9.7	10	
232B	31.75	1.25	150	12.9	Thru	12.9	10	
30003A	31.75	1.25	150	12.9	Thru	9.7	10	
30003B	31.75	1.25	150	12.9	Thru	12.9	10	
30003N	31.75	1.25	150	16.1	Thru	12.9	10	
232D	31.75	1.25	150	16.5	10	12.9	10	
232E	31.75	1.25	155	12.9	10	13.8	Thru	
232V	31.75	1.25	155	12.9	Thru	13.8	Thru	
30002C	31.75	1.25	168	9.7	10	9.7	10	
30002E	31.75	1.25	168	9.7	10	12.9	10	
30002D	31.75	1.25	168	12.9	10	12.9	10	
30002A	31.75	1.25	168	16.1	10	12.9	10	
30002B	31.75	1.25	168	16.1	10	16.1	10	
84A	31.75	1.25	178	9.7	Thru	9.7	10	
2801	31.75	1.25	178	9.7	10	9.7	10	
84B	31.75	1.25	178	12.9	10	12.9	10	
84C	31.75	1.25	178	12.9	10	9.7	10	
232M	38	1.45	150	12.9	10	12.9	10	
30003M	38	1.45	150	12.9	Thru	12.9	10	
232H	38	1.45	150	13.8	Thru	12.9	10	
30003R	38	1.45	170	12.9	10	12.9	10	
30003S	38	1.45	210	9.7	Thru	9.7	10	

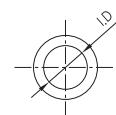


Brazing Ring

용접링

(단위 mm)

Model	Wire	Ring	Remark
	OD	ID	
16690	1.6	6.9	
16794	1.6	7.94	
16942	1.6	9.42	
18942	1.8	9.42	



Return Bend

U-벤드

(단위 mm)

Model	Pipe Spec.		C	P	H	Remark
	OD	T				
741A	7	0.41	7	21	20	
741B	7	0.41	7	19	20	
952A	9.52	0.5	9.52	22.88	22.6	
952B	9.52	0.5	9.52	25.4	24	

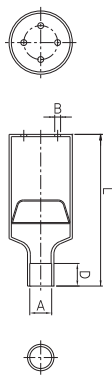


Cu-Pipe Product 동 파이프 가공품

Distributor (Insert Screen type)

망삽입형 분기관

(단위 mm)

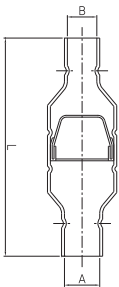


Model	Pipe Spec.		L	In		Out		Remark
	OD	T		A	D1	B	D2	
37801	25.4	1.15	50	9.7	10	2	4.9	Screen
351K	25.4	1.15	60	6.5	10	5	2.8	Screen
351L	25.4	1.15	60	6.5	10	4	2.8	Screen
351M	25.4	1.15	60	6.5	10	3	2.8	Screen
351P	25.4	1.15	60	6.5	10	5	3.4	Screen
351T	25.4	1.15	60	6.5	10	6	2.8	Screen
351Y	25.4	1.15	60	6.5	10	3	3.4	Screen
9203	25.4	1.15	60	6.5	10	7	3.4	Screen
351C	25.4	1.15	60	8.1	10	4	2.7	Screen
351A	25.4	1.15	60	9.7	10	5	2.8	Screen
351D	25.4	1.15	60	9.7	10	6	2.8	Screen
351E	25.4	1.15	60	9.7	10	3	2.8	Screen
351F	25.4	1.15	60	9.7	10	2	3.4	Screen
351N	25.4	1.15	60	9.7	10	4	5	Screen
351Q	25.4	1.15	60	9.7	10	5	4.2	Screen
351U	25.4	1.15	60	9.7	10	4	3.4	Screen
351X	25.4	1.15	60	9.7	10	3	3.4	Screen
351Z	25.4	1.15	60	9.7	10	5	3.4	Screen
20720B	25.4	1.15	60	9.7	10	9	2.8	Screen
20720G	25.4	1.15	60	9.7	10	3	3.4	Screen
20720N	25.4	1.15	60	9.7	10	8	3.4	Screen
20720Y	25.4	1.15	60	9.7	10	6	2.8	Screen
20720Z	25.4	1.15	60	9.7	10	8	3.4	Screen
9204	25.4	1.15	60	9.7	10	6	3.4	Screen
20720Q	25.4	1.15	60	12.9	10	8	2.8	Screen
24150A	25.4	1.15	65	6.5	10	6	3.4	Screen
20720A	38	1.45	85	9.7	10	10	3.4	Screen
20720D	38	1.45	85	9.7	10	8	3.4	Screen
20720K	38	1.45	85	9.7	10	8	4.2	Screen
20720R	38	1.45	85	9.7	10	9	3.4	Screen
20720T	38	1.45	85	9.7	10	11	3.4	Screen
20720X	38	1.45	85	9.7	10	11	2.8	Screen
213M	38	1.45	105	9.7	10	6	4.2	Screen
213Y	38	1.45	105	9.7	10	12	3.4	Screen
2531C	38	1.45	105	9.7	10	6	2.8	Screen
2531E	38	1.45	105	9.7	10	5	3.4	Screen
2531K	38	1.45	105	9.7	10	6	2.8	Screen
2531P	38	1.45	105	9.7	10	6	3.4	Screen
2531U	38	1.45	105	9.7	10	6	4.2	Screen
2531X	38	1.45	105	9.7	10	7	4.2	Screen
2531Y	38	1.45	105	9.7	10	8	4.2	Screen
213B	38	1.45	105	11.6	10	10	2.8	Screen
213F	38	1.45	105	11.6	10	12	2.8	Screen
929A	38	1.45	105	11.6	Thru	9	2.8	Screen
929B	38	1.45	105	11.6	Thru	8	2.8	Screen
929H	38	1.45	105	11.6	Thru	10	3.4	Screen
929J	38	1.45	105	11.6	Thru	8	3.4	Screen
929K	38	1.45	105	11.6	Thru	5	3.4	Screen
929L	38	1.45	105	11.6	Thru	12	3.4	Screen
213H	38	1.45	105	12.9	Thru	15	3.4	Screen
213J	38	1.45	105	12.9	Thru	10	3.4	Screen
213X	38	1.45	105	12.9	10	12	2.8	Screen
2531H	38	1.45	105	12.9	10	7	2.8	Screen
2531R	38	1.45	105	12.9	10	6	3.4	Screen
2531T	38	1.45	105	12.9	10	7	3.4	Screen
23409B	38	1.45	105	12.9	10	8	4.2	Screen
23409D	38	1.45	105	12.9	10	9	3.4	Screen
23409E	38	1.45	105	12.9	10	8	3.4	Screen
3394A	38	1.45	105	12.9	10	15	2.8	Screen
21174E	38	1.45	140.5	9.7	Thru	2	9.7	Screen

Strainer
스트레이너

(단위 mm)

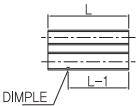
Model	Pipe Spec.		L	In		Out		Remark
	OD	T		A	D1	B	D2	
3659L	19.05	0.95	60	6.5	10	6.5	10	Screen
3659W	19.05	0.95	60	6.5	10	8.1	10	Screen
1301	19.05	0.95	60	7.5	Thru	6.5	10	Screen
3659C	19.05	0.95	60	9.7	10	8.1	10	Screen
3659M	19.05	0.95	60	9.7	10	9.7	10	Screen
1302	19.05	0.95	60	9.7	10	11.1	Thru	Screen
1303	19.05	0.95	60	9.7	Thru	6.5	10	Screen
20005G	19.05	0.95	60	12.9	10	12.9	10	Screen
20002V	19.05	0.95	85	9.7	10	8.1	10	Screen
20002W	19.05	0.95	95	16	10	16	10	Screen
3659X	25.4	1.15	60	9.7	10	9.7	10	Screen
3659N	25.4	1.15	60	12.9	10	12.9	10	Screen
3659R	25.4	1.15	65	10.7	Thru	12.9	10	Screen
3659Q	25.4	1.15	65	12.9	10	9.7	10	Screen
20002C	25.4	1.15	70	12.9	10	12.9	10	Screen
						9.7	10	(Coupling)
3659U	25.4	1.15	85	6.5	10	12.9	10	Screen
3659V	25.4	1.15	85	6.5	10	9.7	10	Screen
20002J	25.4	1.15	85	8.1	10	12.9	10	Screen
20002Q	25.4	1.15	85	8.1	10	9.7	10	Screen
20002U	25.4	1.15	85	9.7	10	9.7	10	Screen
20002T	25.4	1.15	85	12.9	10	12.9	10	Screen
20001A	25.4	1.15	85	12.9	10	9.7	10	Screen
20002A	25.4	1.15	85	17	10	19.2	10	Screen
20005N	25.4	1.15	114	12.9	10	12.9	10	Screen
20005M	25.4	1.15	114	12.9	10	8.1	10	Screen
20005L	25.4	1.15	114	8.6	10	6.5	10	Screen
20002D	25.4	1.15	85	12.9	10	12.9	10	Screen
4409	31.75	1.25	108	9.7	Thru	6.5	Thru	Screen
GS0952	31.75	0.8	115	9.7	10	9.7	10	Screen
GS1270	31.75	0.8	115	12.9	10	12.9	10	Screen
GS1588	31.75	0.8	115	16.1	10	16.1	10	Screen
20002H	38	1.45	95	28.1	13	28.1	13	Screen
GS1905	38	1	150	19.2	10	19.2	10	Screen
GS2222	38	1	150	22.4	10	22.4	10	Screen
20002P	38	1.45	150	28.2	15	28.2	15	Screen
20005D	38	1.45	170	12.9	15	12.9	15	Screen
20005Y	38	1.45	170	16.1	15	16.1	15	Screen
20005E	38	1.45	170	19.2	15	19.2	15	Screen
20005F	38	1.45	170	22.4	15	22.5	15	Screen
20005A	38	1.45	170	28.2	15	28.2	15	Screen
20005P	38	1.45	170	31.9	15	31.9	15	Screen
1701	38	1.45	170	23	25	22.3	12	Screen
1702	38	1.45	170	23	25	28.1	12	Screen
36978	41.3	1.45	120	16.05	10	16.05	10	Screen



Sensor Holder 센서홀더

(단위 mm)

Model	Pipe Spec.		L	L-1	ID	Remark
	OD	T				
1037B	12.7	0.8	36	27	7.3	
1037D	12.7	0.8	36	27	6.5	
1037H	12.7	0.8	36	27	5.3	



Sensor Holder (Insert Clip) 클립삽입형 센서홀더

(단위 mm)

Model	Pipe Spec.		L	ID	Remark
	OD	T			
22409A	7.7	0.7	26.5	6.3	
22409B	9.6	0.7	27	8.2	
22409C	8.6	0.7	27	7.2	



We will put our continuous Efforts for your productivity improvement
quality improvement defect ratio decroment.



Printed in October 2022



Brazing & Pipe 전문기업

(주)대경테크윈

Daegyeong Techwin, Co.,LTD

(51396) 경상남도 창원시 의창구 팔용로346번길 18 (팔용동)

Tel : 055-253-1724 / Fax : 055-253-1723

18, Paryong-ro 346beon-gil, Uichang-gu, Changwon-si, Gyeongsangnam-do, Korea

Tel : +82-55-253-1724 / Fax : +82-55-253-1723

E-mail : dgtw747@daum.net

<http://www.dgtw.co.kr>